



НОВЫЙ УАЗ ПИКАП



WWW.UAZ.RU

По вопросам приобретения и обслуживания автомобилей УАЗ обращайтесь к официальным дилерам в Вашем регионе.

Содержание данного буклета предназначено только для рекламных целей. Показанные в данном буклете цвета кузова и отделки салона могут незначительно отличаться от реальных цветов вследствие цветовых ограничений, возникающих при печати. В иллюстрациях могут быть изображены принадлежности и элементы дополнительной комплектации, не входящие в базовое оснащение автомобиля. Некоторое оборудование может отличаться в зависимости от рынка сбыта. Компания оставляет за собой право внесения изменений в технические характеристики и комплектации, указанные в настоящем буклете, без предварительного уведомления.

Исследуя просторы.



НОВЫЙ УАЗ ПИКАП

обладает великолепной проходимостью и уверенно чувствует себя как в условиях полного бездорожья, так и в городской среде. Это современный комфортный внедорожник с выдающимися характеристиками.



ПОЗВОЛЬ СЕБЕ БОЛЬШЕ КАЧЕСТВА

ПОРАЗИТ НЕВЕРОЯТНОЙ
ВМЕСТИТЕЛЬНОСТЬЮ
И ПРИВЛЕКАТЕЛЬНОСТЬЮ



АНТИБЛОКИРОВОЧНАЯ
СИСТЕМА



16" ДИСКИ



НАВИГАЦИЯ С КАРТАМИ РОССИИ,
УКРАИНЫ, БЕЛОРУССИИ
И КАЗАХСТАНА



Фары со светодиодными
дневными ходовыми огнями



Противотуманные фары
увеличенного размера



Агрессивный бампер



Дверные ручки,
окрашенные в цвет кузова



Интегрированные пороги
с нескользящим покрытием,
окрашенные в цвет кузова

ПОЗВОЛЬ СЕБЕ БОЛЬШЕ НЕЗАВИСИМОСТИ

ДОСТАВИТ УДОВОЛЬСТВИЕ ОТ ВОЖДЕНИЯ,
УДИВИТ ДИНАМИЧНОСТЬЮ
И УПРАВЛЯЕМОСТЬЮ



ПРОГРАММИРУЕМЫЙ
ПРЕДПУСКОВОЙ ОБОГРЕВАТЕЛЬ



РЕГУЛИРОВКА РЕМНЕЙ
БЕЗОПАСНОСТИ ПО ВЫСОТЕ



Увеличенные зеркала заднего вида
со светодиодными повторителями
поворота



Задние фонари



Дополнительный
сигнал торможения



Камера заднего вида



Усиленный задний бампер



Хромированная надпись «PICKUP»

ПОЗВОЛЬ СЕБЕ БОЛЬШЕ КАЧЕСТВА

ПОРАЗИТ НЕВЕРОЯТНОЙ
ВМЕСТИТЕЛЬНОСТЬЮ
И ПРИВЛЕКАТЕЛЬНОСТЬЮ

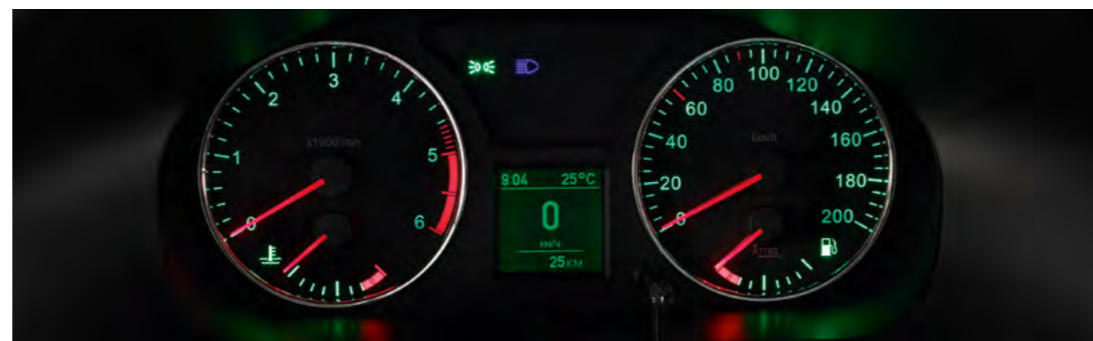
Габариты грузового отсека:
635 x 1265 x 1375 мм



Яркий потолочный плафон
со светодиодным элементом
и функцией «Вежливый свет»



Регулировка ремней
безопасности по высоте



Новая комбинация приборов
с маршрутным компьютером
и датчиком температуры



Хромированные ручки



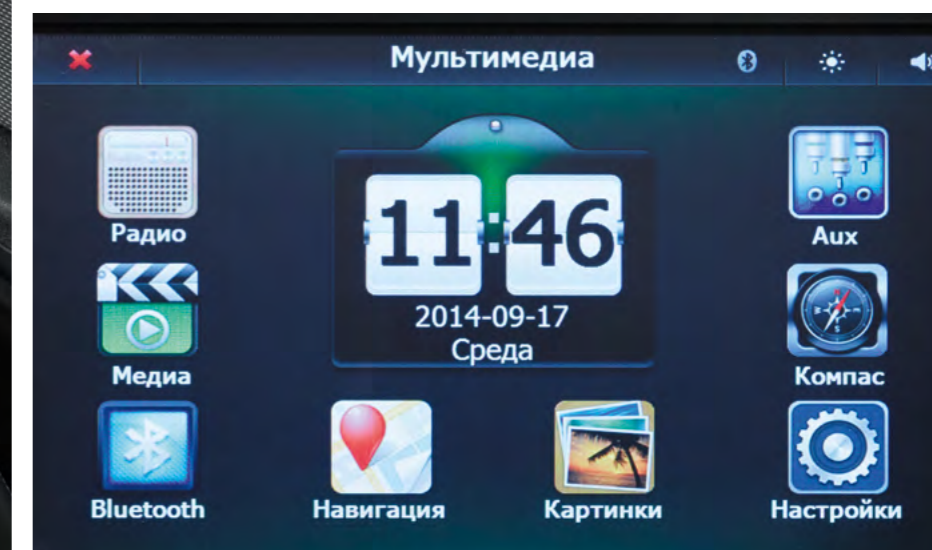
Регулировка водительского
сидения по высоте



ПОЗВОЛЬ СЕБЕ БОЛЬШЕ КОМФОРТА

НАДЕЖНЫЙ И ВМЕСТИТЕЛЬНЫЙ,
УАЗ ПИКАП ДАРИТ УВЕРЕННОСТЬ
КАЖДОМУ

Мультимедийная навигационная система с сенсорным дисплеем 7", 4 динамиками, поддержкой воспроизведения видео в формате Full HD, оснащенная GPS / GLONASS, USB, MP3, AM / FM-тюнером с RDS, Bluetooth и входом Aux.



Управление стеклоподъемниками
на водительском подлокотнике



Модуль управления светом



Раздаточная коробка
с электро-механическим
управлением



Блок управления системой
кондиционирования и отопления



Пульт управления подогревом
задних сидений



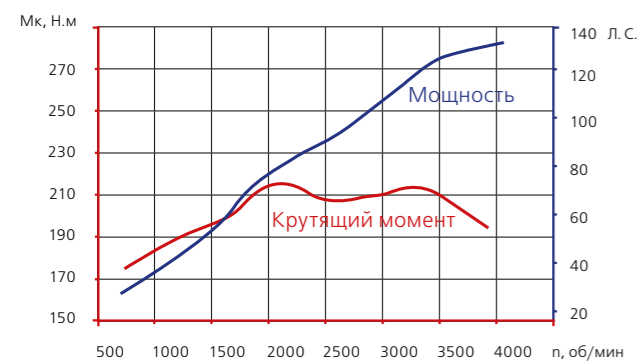
Динамики

ПОЗВОЛЬ СЕБЕ БОЛЬШЕ СИЛЫ

ВСЯ МОЩЬ ДВИГАТЕЛЕЙ
С НАДЕЖНОЙ 5-СТУПЕНЧАТОЙ
МЕХАНИЧЕСКОЙ КОРОБКОЙ ПЕРЕДАЧ
В ВАШИХ РУКАХ



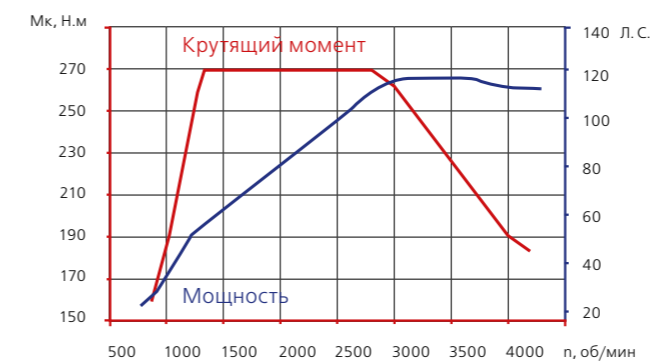
Бензиновый двигатель объемом 2,7 л
и мощностью 128 л.с.



Отличный бензиновый двигатель значит своей проверенной конструкцией, неприхотливостью к качеству топлива и стойкостью к бездорожью.



Дизельный двигатель объемом 2,3 л
и мощностью 114 л.с.



Разработанный в сотрудничестве с ведущими зарубежными технологическими компаниями, дизельный двигатель нового УАЗ ПИКАП оснащен системой подачи топлива Common Rail всемирно известного бренда Bosch, а также цепным приводом ГРМ, что позволяет значительно снизить затраты на содержание автомобиля.



ПОЗВОЛЬ СЕБЕ БОЛЬШЕ СВОБОДЫ

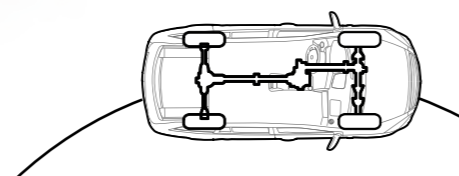
ПОЛНЫЙ ПРИВОД ГАРАНТИРУЕТ
МАКСИМУМ КОНТРОЛЯ НА ЛЮБЫХ
ДОРОЖНЫХ ПОКРЫТИЯХ



ШАССИ

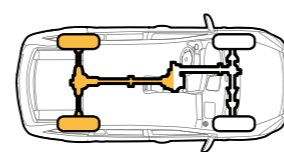
Мощная лонжеронная рама изолирует кузов от ударов, а также скручивающих и растягивающих нагрузок, которые возникают при езде по бездорожью, буксировке тяжелого прицепа и вытаскивании застрявшего автомобиля. Благодаря ей новый УАЗ ПИКАП остается долговечным даже в самых тяжелых условиях эксплуатации. Передняя и задняя зависимая подвеска обладает непревзойденной прочностью — это свидетельствует о том, что автомобиль является настоящим профессиональным внедорожником.

РАДИУС РАЗВОРОТА



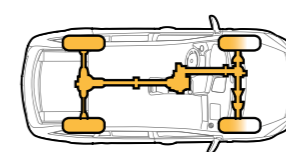
7,35 метров

РЕЖИМ 2H



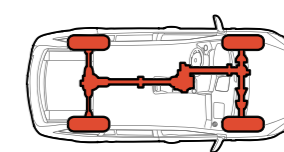
Крутящий момент двигателя передается только на задние колеса, позволяя экономить топливо при езде в нормальных условиях.

РЕЖИМ 4H



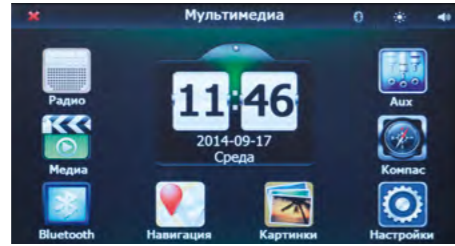
Жестко подключаемый полный привод отлично справляется с движением в сложных дорожных и погодных условиях.

РЕЖИМ 4L



Включение пониженной передачи в раздаточной коробке с передаточным отношением 2,542 : 1 идеально подходит для самого тяжелого бездорожья.

ФУНКЦИИ



Мультимедийная система



Навигация



Компас



Радио



Вкладыш в грузовой отсек



Полноразмерное запасное колесо



Хромированная эмблема



Расширители колесных арок

ЦВЕТА КУЗОВА



Темно-зеленый металлик



Зеленый металлик



Темно-синий металлик



Черный металлик



Желто-серебристый металлик



Белый

КОЛЕСНЫЕ ДИСКИ

Даже при полной загрузке автомобиля новые 16-дюймовые диски с резиной шириной 235 мм обеспечат непревзойденно комфортную езду.



16-дюймовые



16-дюймовые



ИСПЫТАЙ НОВЫЙ УАЗ ПИКАП

ТЕХНИЧЕСКИЕ ХАРАКТЕРИСТИКИ

Комплектация	Классик	Комфорт	Лимитед
Геометрия и масса			
Количество мест		5	
Длина, мм		5125	
Ширина (без учета зеркал), мм		1915	
Ширина (с учетом зеркал), мм		2110	
Высота, мм		1915	
Колесная база, мм		3000	
Колея передних / задних колес, мм	1600 / 1600	1610 / 1610	1610 / 1610
Дорожный просвет, мм		210	
Габариты грузового отсека, мм	635 (В) x 1265 (Ш) x 1375 (Г)"		
Глубина преодолеваемого брода, мм		500	
Снаряженная масса, кг	2135		2215
Полная масса, кг	2860		2940
Грузоподъемность, кг	725		725
Двигатель и трансмиссия			
Тип двигателя	Бензиновый двигатель		Дизельный двигатель
Топливо	бензин с октановым числом не менее 92		дизельное топливо
Рабочий объем, л	2,693		2,235
Максимальная мощность, л.с. (кВт)	128 (94,1) при 4600 об/мин		113,5 (83,5) при 3500 об/мин
Максимальный крутящий момент, Н*м	209,7 при 2500 об/мин		270 при 1800–2800 об/мин
Колесная формула	4 x 4		
Коробка передач	механическая, 5-ступенчатая		
Раздаточная коробка	2-ступенчатая с отключением привода переднего моста		
Привод	постоянный задний, с жестко подключаемым передним		
Подвеска, тормоза и шины			
Передние тормоза	дискового типа		
Задние тормоза	барабанного типа		
Передняя подвеска	зависимая, пружинная со стабилизатором поперечной устойчивости		
Задняя подвеска	зависимая, на двух продольных полуэллиптических малолистовых рессорах со стабилизатором поперечной устойчивости		
Шины	225 / 75 R16, 235 / 70 R16		
Экономичность			
Расход топлива, л/100 км пути (при 90 км/ч)	12		10
Общая емкость топливных баков, л	72		72

